



# Bericht aus dem Wald

## Stadt Balve

„Ausschuss für Umwelt,  
Stadtentwicklung, Bau“  
Sitzung vom 03.09.2024



[www.wald-und-holz.nrw.de](http://www.wald-und-holz.nrw.de)



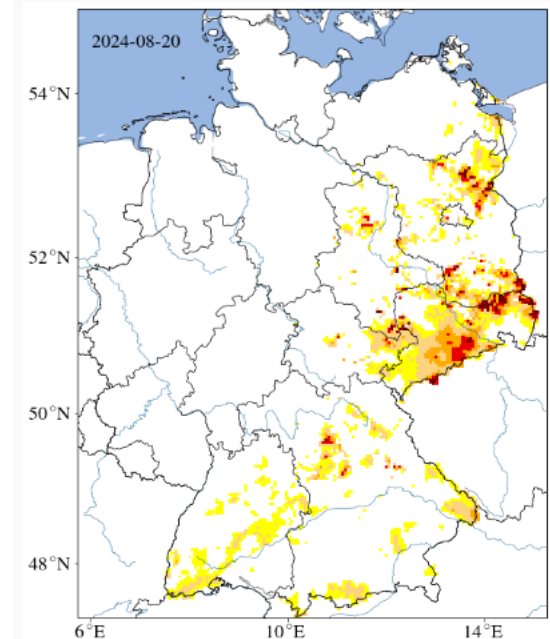
## Agenda

- Derzeitige Situation im Wald
- Rückblick auf des Jahr 2023
- Was läuft 2024
- Planung 2025
- Förderung
- Wiederaufbauplan im Wald
- Fragen ?

## Derzeitige Situation im Wald

- Klimawandel:  
Oberboden sehr gut durchfeuchtet,  
in 1,8 m Tiefe im Westen ok  
Aber Waldschäden bleiben!
- Käferholzaufarbeitung abgeschlossen
- Das durch Holzernte (>150.000 Fm)  
das Starkregenereignis 2021  
beschädigte Wegesystem ist zu 80% instand gesetzt.

Dürre im Gesamtboden bis ca. 1.8m  
über die letzten 30 Tage





## Rückblick 2023

### Holzernte

- Durchforstung und Verkehrssicherung in Abt. 202 C 39,60 Fm Ei, Es, Kir, Bu (Am Kar, Volkringhausen)
- Durchforstung und Verkehrssicherung in Abt. 11 G 89 Fm Kie, Dou, La (Winterlieth, Garbeck)





## Rückblick 2023

### Kulturen

Zurückstellen der beiden für 2023  
geplanten Kulturen wegen der anhaltenden Trockenheit

Abt. 11 J, Kump  
nach WET 12 Ei/Bu und

Abt. 106 B nach WET 20 Bu-Mischwald)  
auf die Pflanzsaison 24/25

## Rückblick 2023

### Pflege insgesamt 7,99 ha

- Jungwuchspflege  
109 B 1,02 ha
- Jungwuchspflege  
109 G,N,M 2,00 ha
- Jungwuchspflege  
21 A 1,97 ha
- Jungwuchspflege  
17 A 1,50 ha
- Jungwuchspflege  
21 D 1,50 ha



# 2024

## Holzernte

- Durchforstung aus WiPlan 2022  
in Abt. 5 E ca. 70 Fm Buche  
(Galgenberg)
- Durchforstung aus WiPlan 2022  
in Abt. 5 F 81,55 Fm Fi, Dou, La  
(Galgenberg)
- Aufarbeitung Windwurf  
in Abt. 114 B 18,45 Fm Lärche  
(Glärbachtal, Balve)





# 2024

## Kulturen

- Abt. 11 J, Kump teilweise erledigt nach WET 12 Ei/Bu
- Abt. 106 B nach WET 20 Bu-Mischwald) fertig





# 2024

## Pflege insgesamt 2,3 ha

- Kulturpflege  
Abt 21 A tlw. ca. 0,5 ha
- Kulturpflege & Verbisschutz  
Abt 106 B ca. 0,5 ha
- Kulturpflege & Verbisschutz  
Abt. 11 J ca. 0,3 ha
- Kulturpflege & Verbisschutz  
Abt. 17 A ca. 1,0 ha



## Weitere Planung 2024

- Vervollständigen Wiederaufforstung 11 J (Kump)
- Durchforstungen in  
Abt 3 U & V (Platte) 60j. Ahorn und einige Alteichen  
Abt 17 A (Garbeck Einmündung Alter Leveringhauser Weg )  
Abt 207 B (Eisborn, Waldrand)
- Mellen 7/84 & 7/83 30j Ahorn (FBB Affeln)
- Jungbestandspflege ca. 8 ha in versch. Abteilungen
- Umsetzung anfallender Verkehrssicherungsmaßnahmen



## Förderung

- **Wiederbewaldung**  
durch knappe Fördermittel können leider nur bedingt Förderungen bewilligt werden.  
Die Haushaltslage ist so angespannt, dass dies auch 2025 voraussichtlich der Fall sein wird.

Einzelne Förderbereiche wie z. B. der Wegebau können derzeit aus den Förderprogrammen des Landes (PKW-RL) gar nicht bedient werden.



## Förderung

- Förderung 5-Punkte-Plan (Land, 10 Mio. €)
  - Unterstützung der FBGen für die Geschäftsführung
  - Erhöhung der Wegebauförderung auf 90 %
  - Pauschale für „besonders aufwändige und forstfachlich fundierte Vorbereitung, Leitung und Koordinierung der geförderten Wiederbewaldung“ (200 € je aufgeforstetem ha)
  - Beratungsoffensive durch Intensivierte Beratung im nicht organisierten Waldbesitz durch den Landesbetrieb
  - Abbau von Hemmnissen zur Errichtung von Windenergieanlagen



## Förderung

- **Wiederaufbauplan** des NRW Ministeriums für Heimat, Kommunales, Bau und Gleichstellung des Landes NRW (Flutschäden aus 2021 100 % trägt das Land NRW)
  - Bisher 900.000 € ausgegeben (mehr als 25 Km)
  - Das letzte Los (Garbeck, 2,24 Km) ist zugeschlagen. Die Arbeiten sollen 2024 abgeschlossen werden. (Fa. Gordes, z. Zt. Windradbau).
  - Drei Durchlässe werden in 2025 neu ausgeschrieben

**Insgesamt wurden im Stadtgebiet bisher mehr als 50 Km Wege wieder instand gesetzt. (Wiederaufbauplan, Stadt und FBG)**



## Förderung

### Förderung „Klimaangepasstes Waldmanagement“ des Bundeslandwirtschaftsministeriums

derzeit keine neuen Bewilligungen !  
In Balve sind aber schon 690 ha bewilligt!

Das sind immerhin 69.000 € für Balver Waldbesitzer,  
davon erhält die Stadt Balve 13.100 €.

Das schafft etwas Luft bei der Wiederbewaldung!



## Klimaangepasstes Waldmanagement

100 €/ ha für 12 Bedingungen:

Bewilligt und ausgezahlt jährlich 13.100 €

656 Habitatbäume sind bis zum 13.06.2025  
zu markieren und mit GPS in einer Karte zu erfassen.

6,56 ha Stilllegung auf 20 Jahre



## Klimaangepasstes Waldmanagement

### 6,56 ha Stilllegung auf 20 Jahre (Verkehrssicherung weiterhin möglich)

■ Abt. 3 X (Perig, Garbeck 3/101)	1,0593 ha
■ Abt. 53 P (Husenberg, Balve 12/480)	0,8250 ha
■ Abt. 202 A (Beckum, 4/1041)	4,3489 ha
■ Abt. 202 B (Feuerwehr, Volkringh. 2/58 tlw.)	0,7407 ha
■ <b>Zusammen</b>	<b>6,9739 ha</b>





## **Forsteinrichtung (Waldinventur alle 10 Jahre)**

Durchführung Fa. Atalay (Balve) zum 5. Mal!

Auslieferung der Unterlagen in ca. 6 – 8 Wochen



**Haben Sie noch Fragen, Wünsche oder Anregungen?**



# Vielen Dank für Ihre Aufmerksamkeit!

Wald und Holz NRW ist zertifiziert:



Das Zeichen für verantwortungsvolle Waldwirtschaft



Förderung nachhaltiger Waldwirtschaft  
www.pefc.de

