



Stadt Balve

Widukindplatz 1

58802 Balve

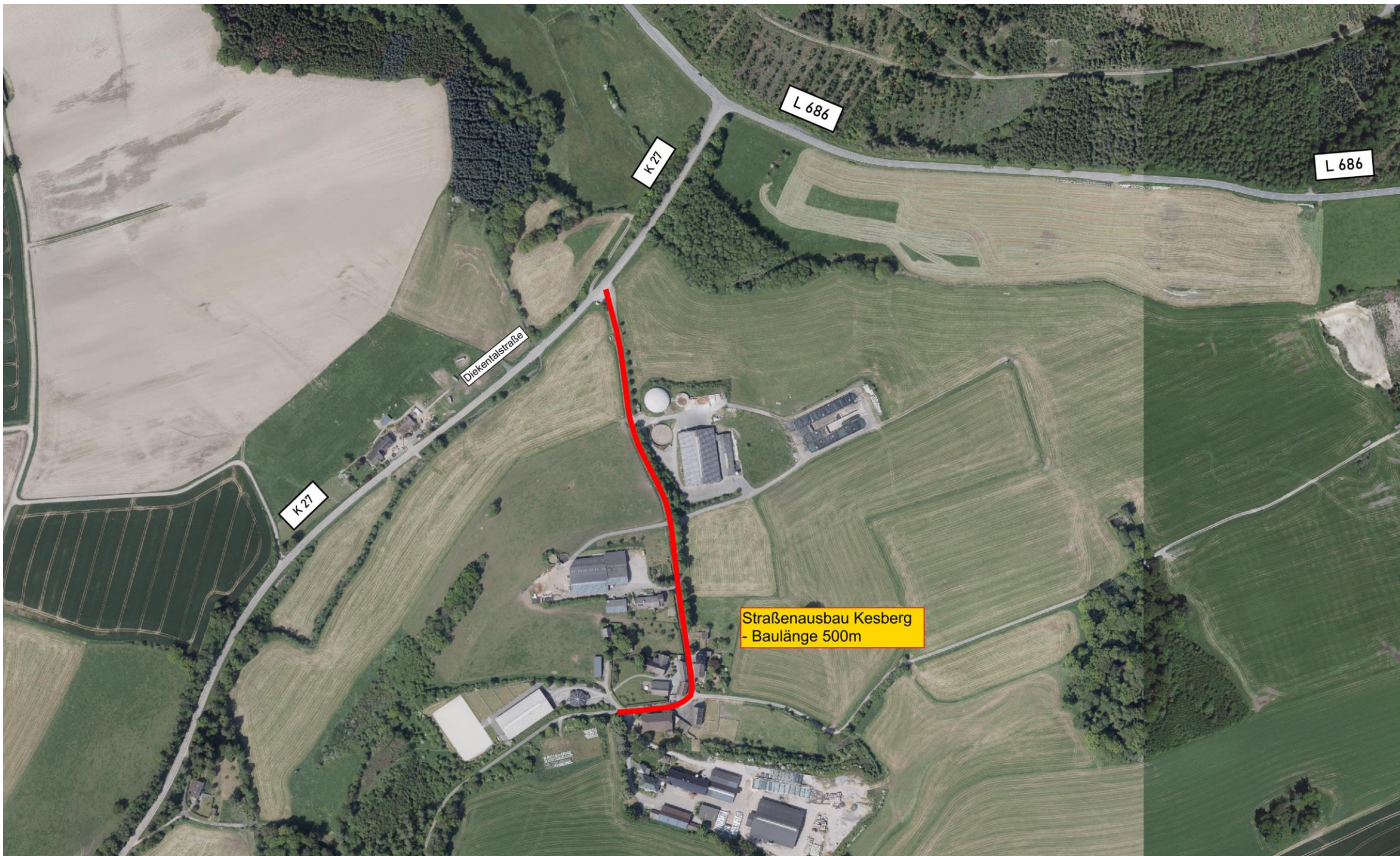
Fachbereich 4

Bauamt - Umweltschutz - Stadtentwicklung

**Vorstellung der Entwurfsplanung vor dem
Bauausschuss am 20.11.2024**

Straßenausbau „Kesberg“ in Balve - Langenholthausen







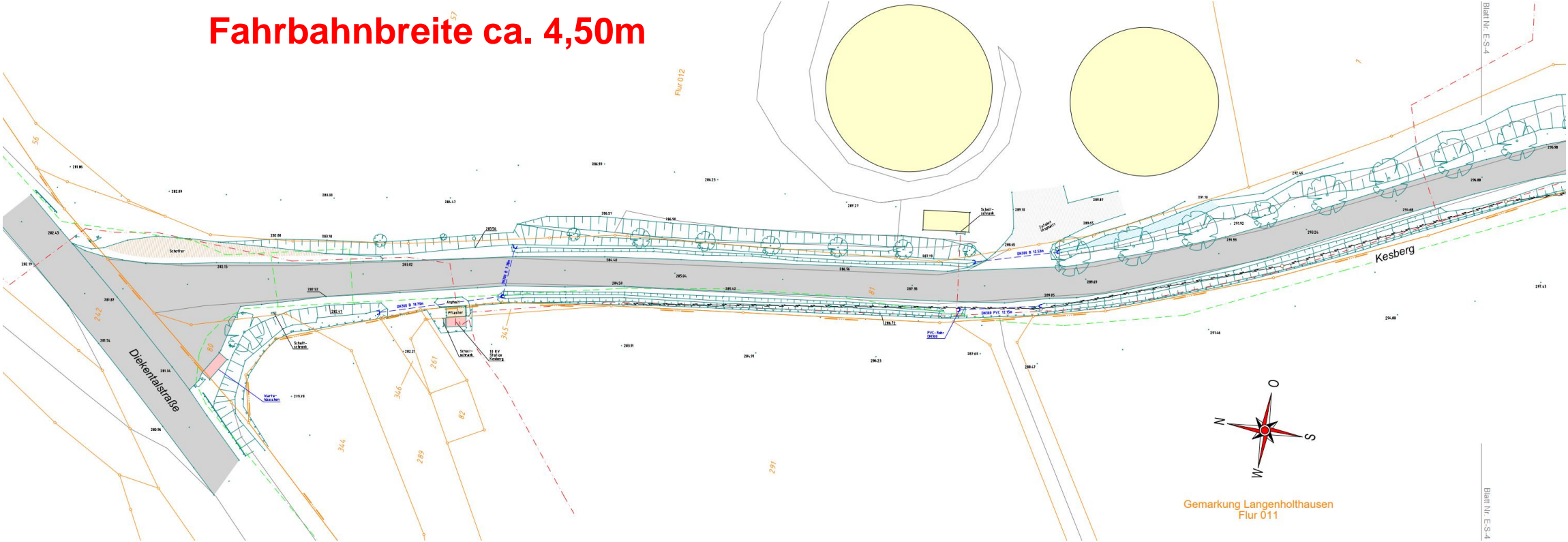




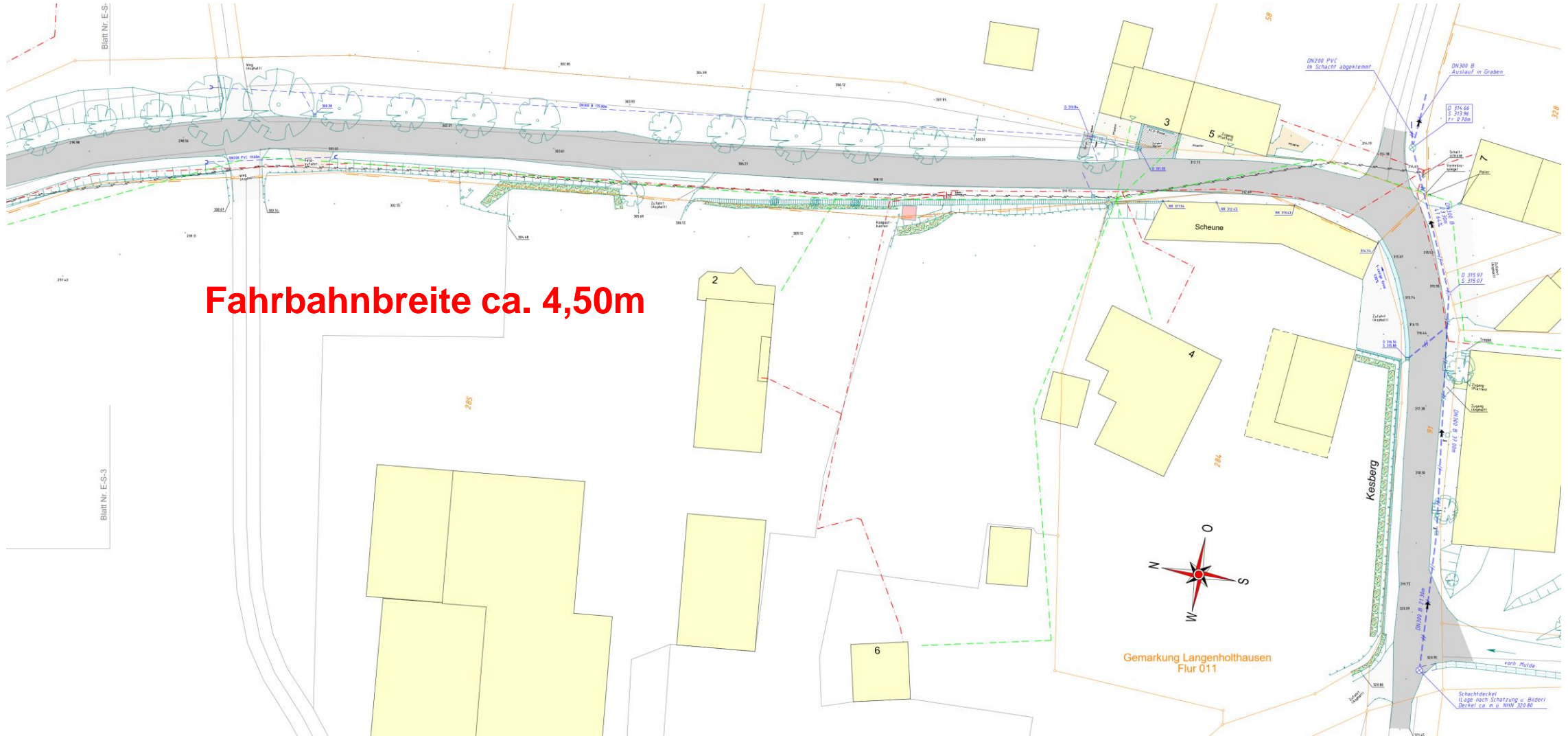


Vermessungstechnische Aufnahme / Bestandsplan

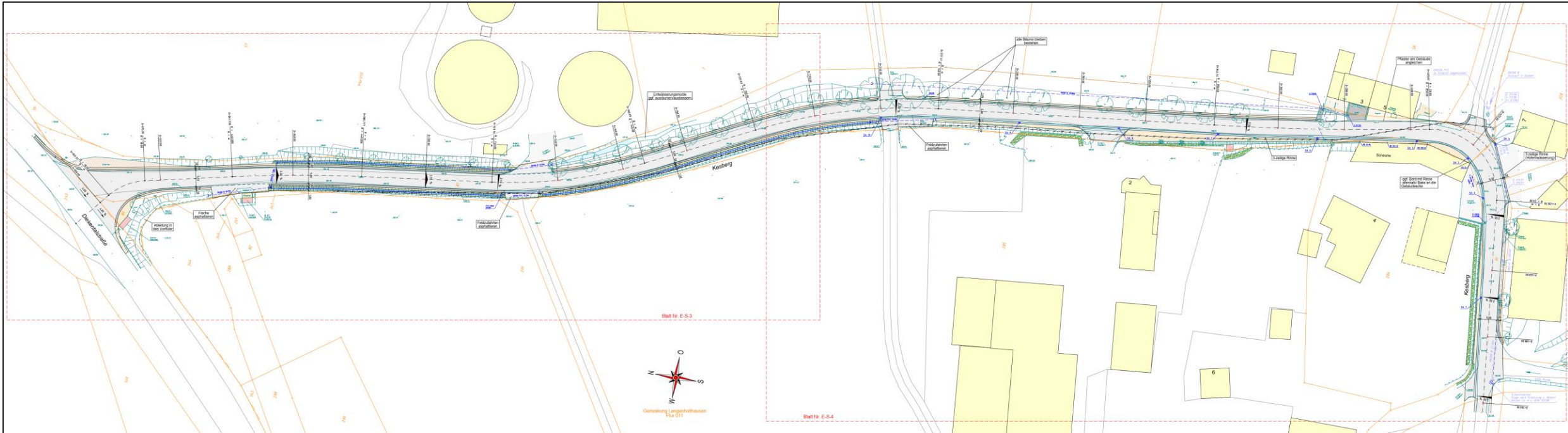
Fahrbahnbreite ca. 4,50m



Vermessungstechnische Aufnahme / Bestandsplan



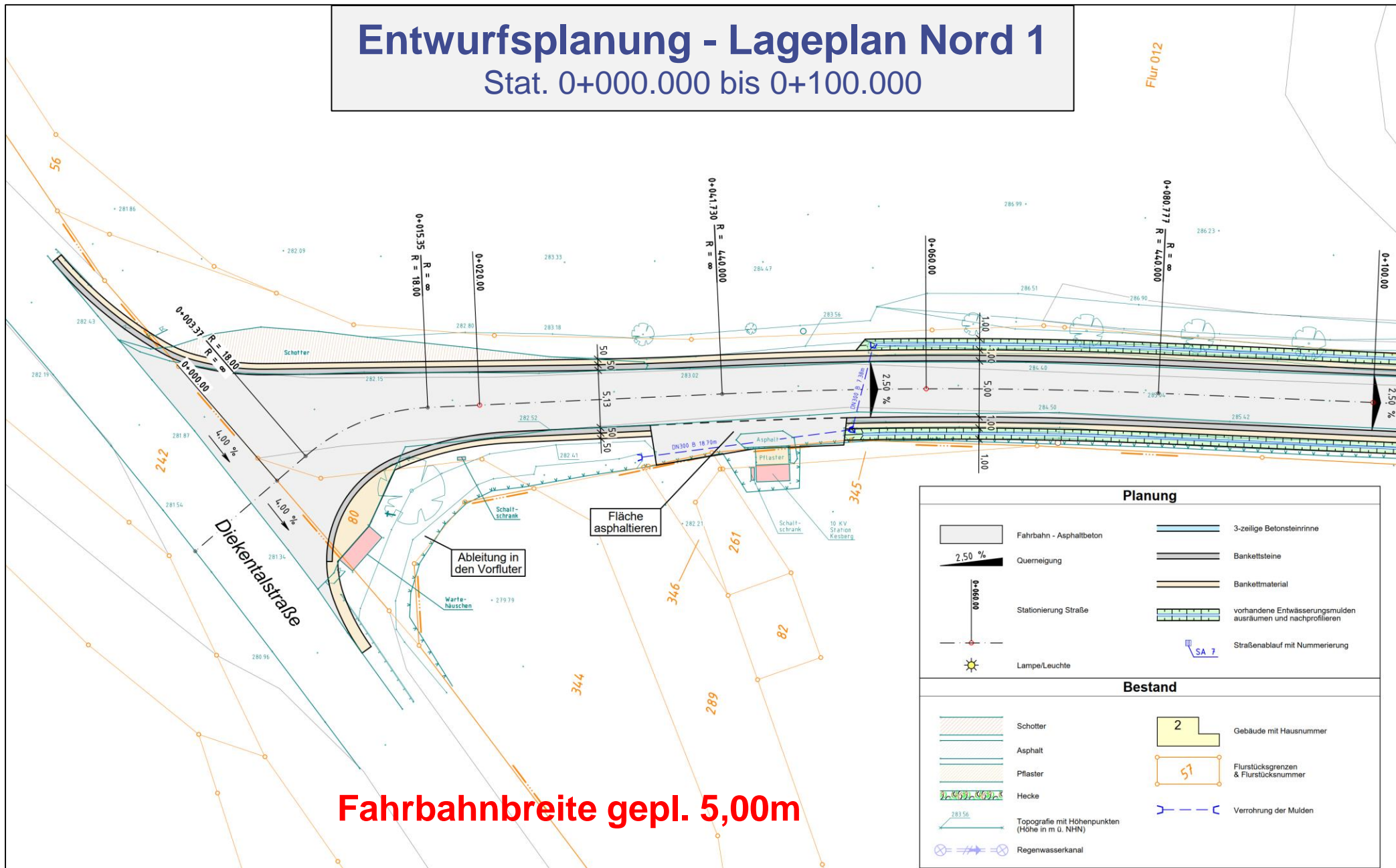
Entwurfsplanung - Übersichtslageplan (ca. 500m)



Entwurfsplanung - Lageplan Nord 1

Stat. 0+000.000 bis 0+100.000

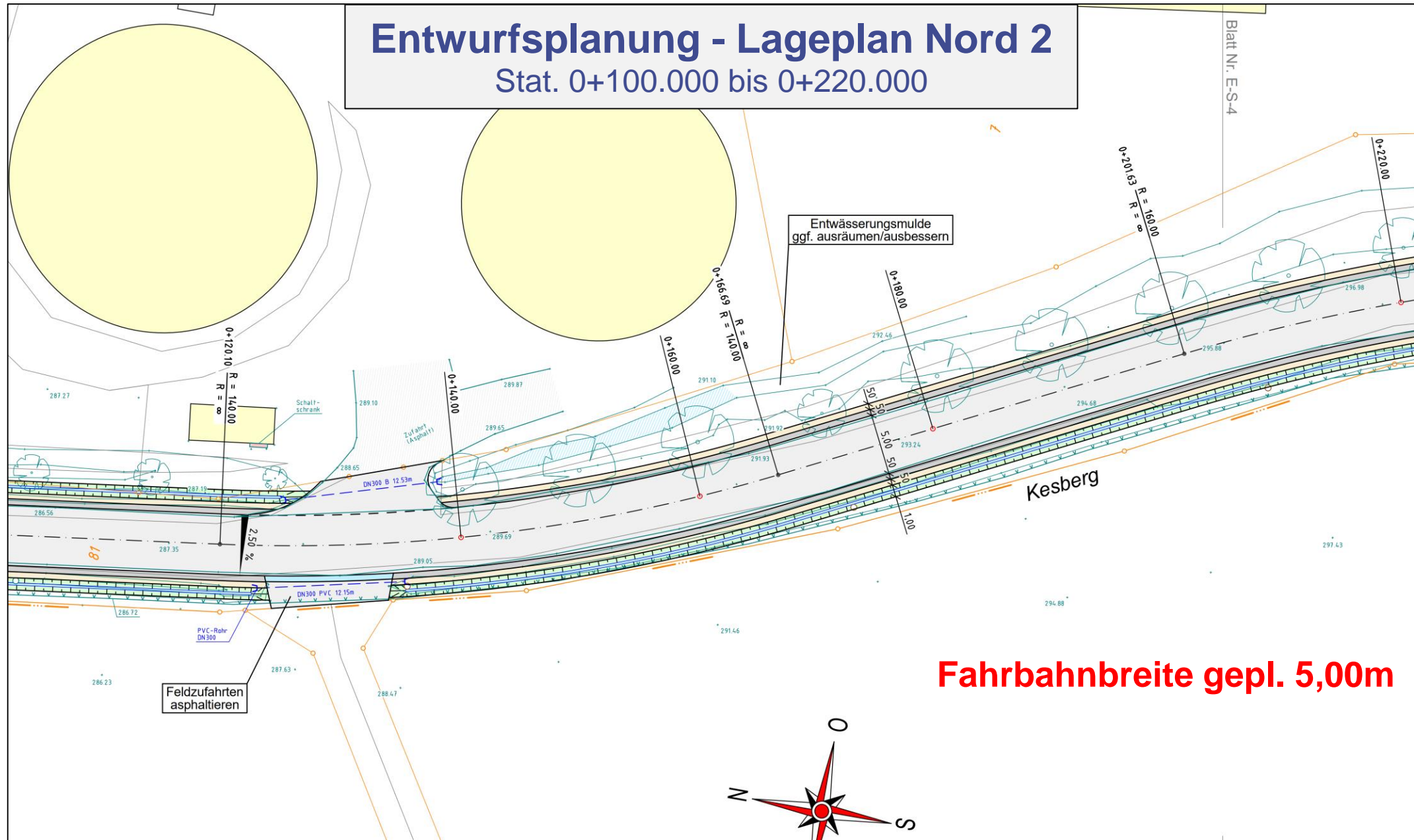
Flur 012



Entwurfsplanung - Lageplan Nord 2

Stat. 0+100.000 bis 0+220.000

Blatt Nr. E-S-4



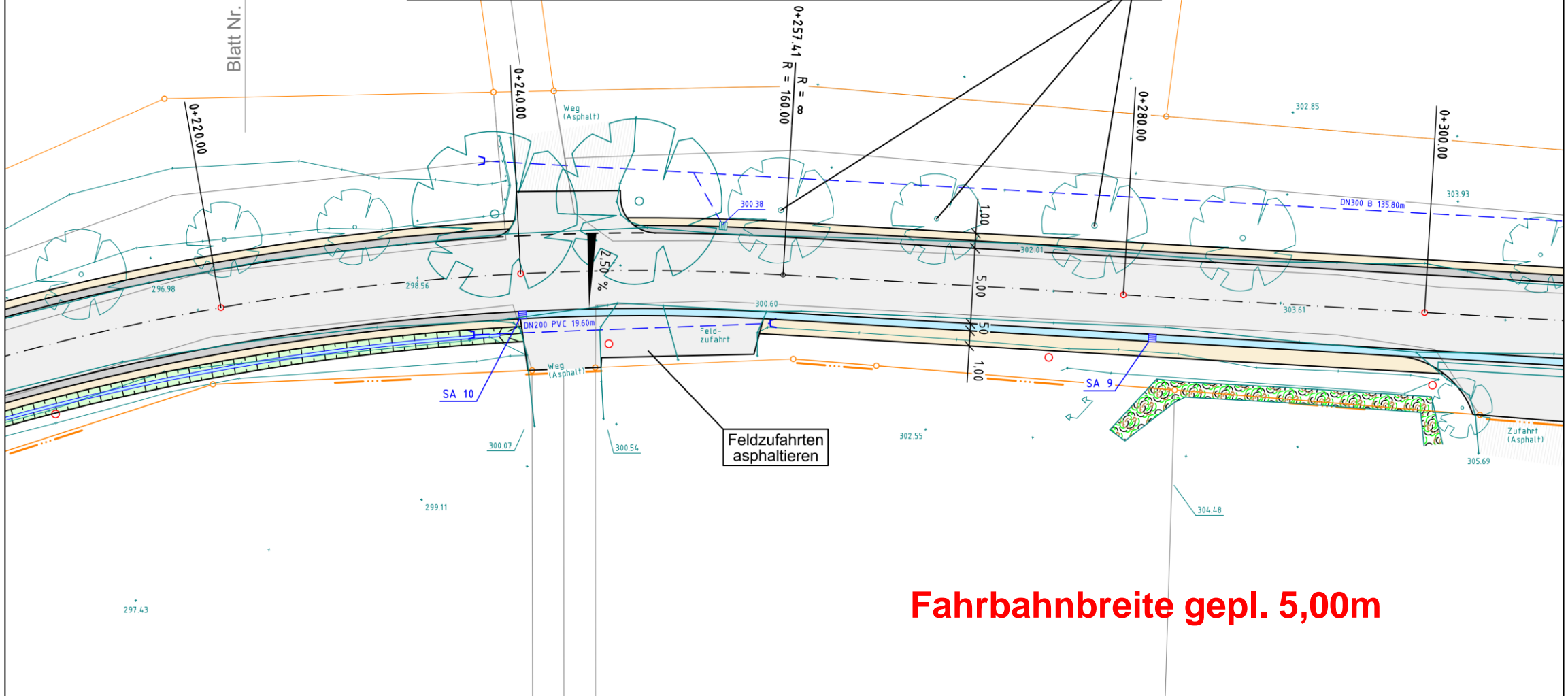
Fahrbahnbreite gepl. 5,00m

Entwurfsplanung - Lageplan Nord 3

Stat. 0+220.000 bis 0+300.000

Bäume bleiben bestehen

Blatt Nr. E-S-3



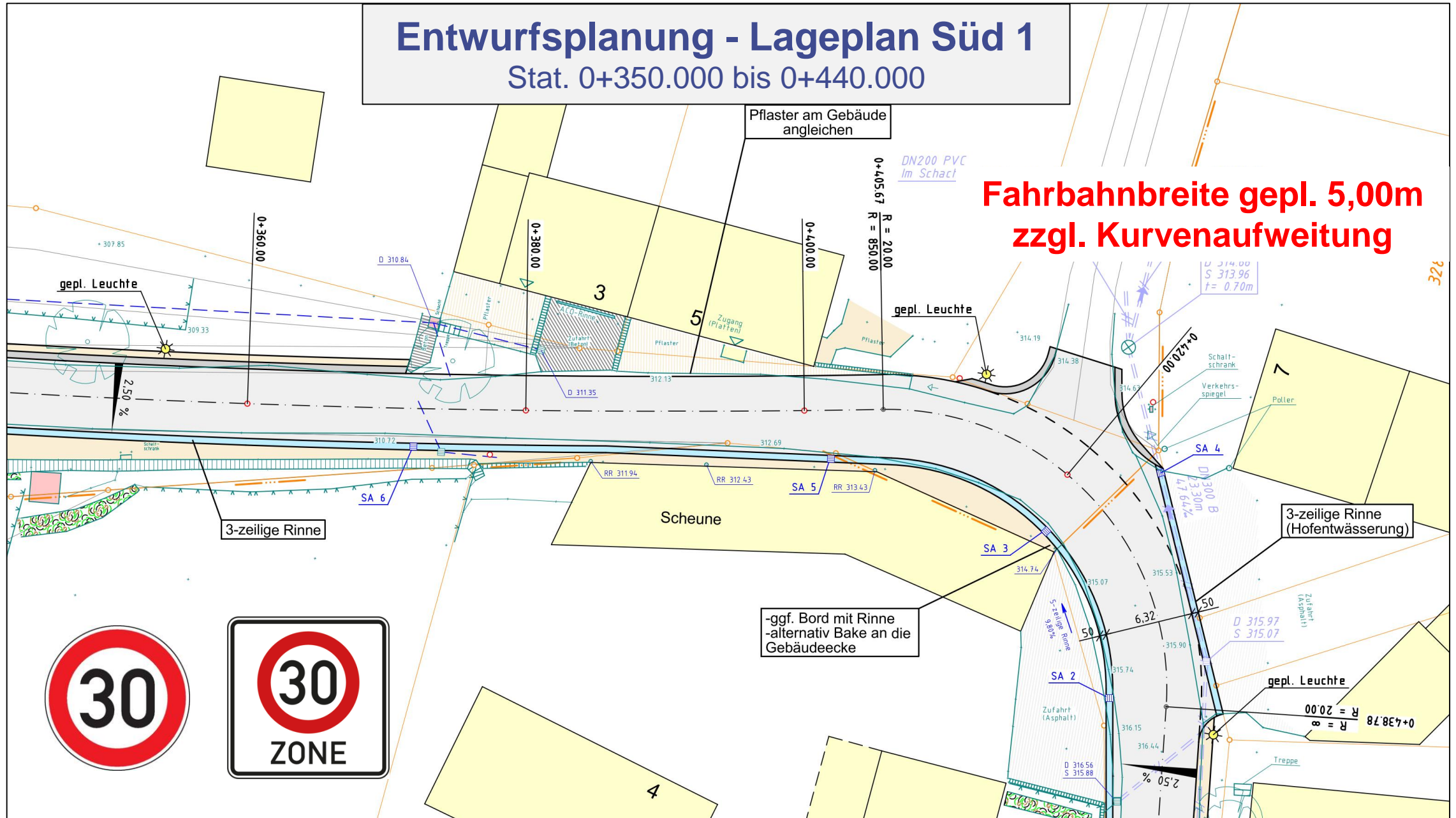
Feldzufahrten asphaltieren

Fahrbahnbreite gepl. 5,00m

Entwurfsplanung - Lageplan Süd 1

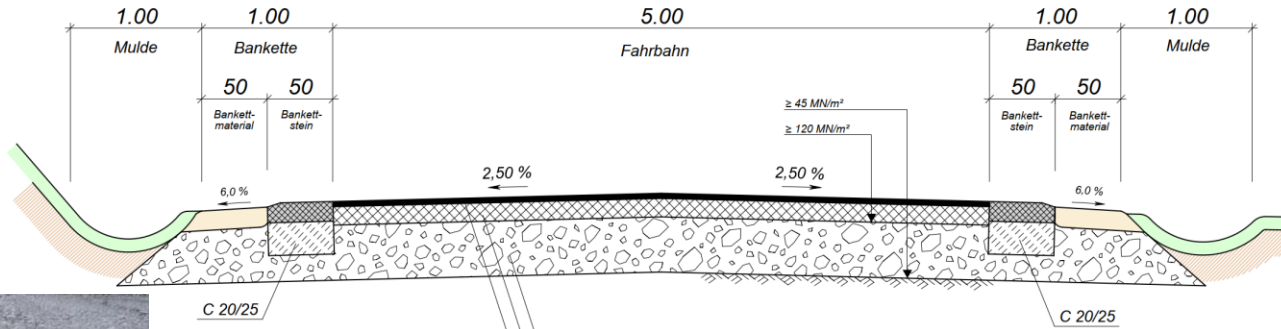
Stat. 0+350.000 bis 0+440.000

**Fahrbahnbreite gepl. 5,00m
zzgl. Kurvenaufweitung**



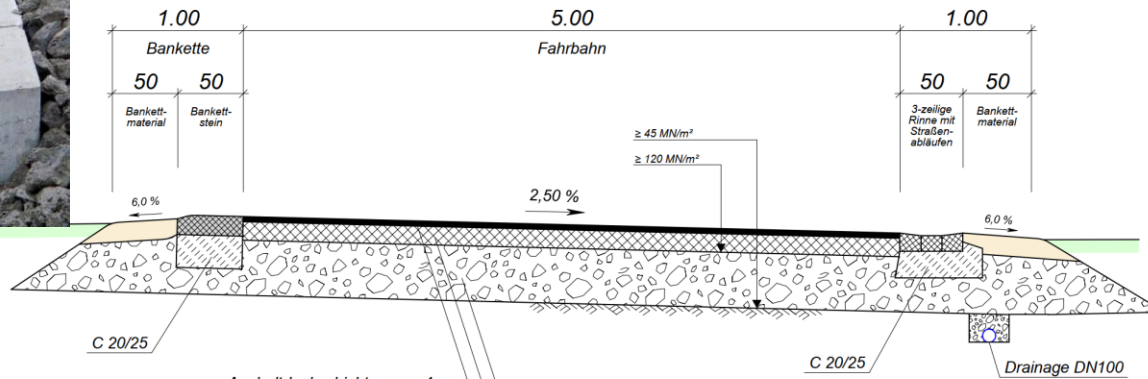
Regelquerschnitt

von Station 0+060.00
bis Station 0+125.00

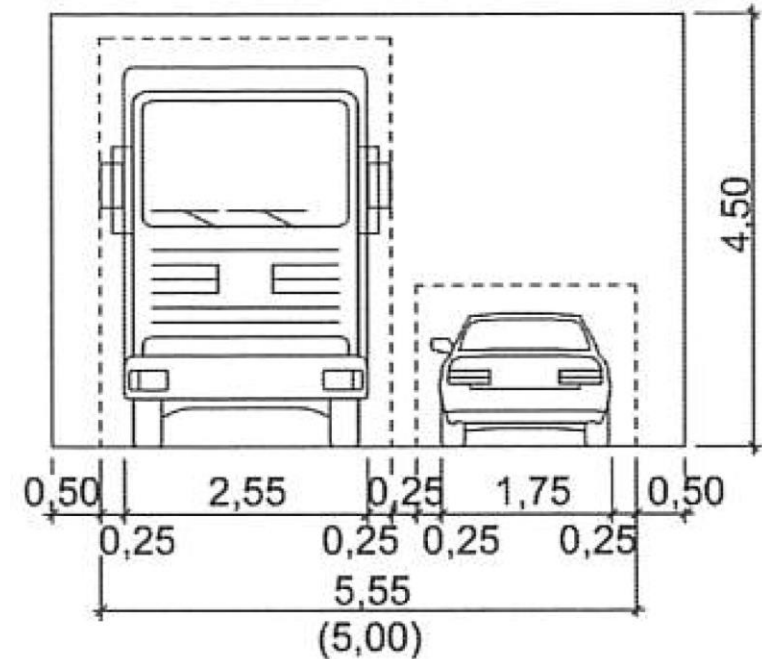


Asphaltdeckschicht	4cm
Asphalttragschicht	14cm
Frostschuttschicht	42cm
Gesamt	60cm

von Station 0+240.00
bis Station 0+500.00



Asphaltdeckschicht	4cm
Asphalttragschicht	14cm
Frostschuttschicht	42cm
Gesamt	60cm



Fakten:

- **Ausbau im Vollausbau auf ca. 500m Länge**
- **Asphaltbauweise Bk 1,0 mit 18cm Asphaltoberbau**
- **Tempo 30, Zone 30 ?!**
- **Fahrbahnbreite 5,00m für Begegnung LKW / PKW**
- **Südbereich Entwässerung über Rinnen und Abläufe in RW-Kanal**
- **Nordbereich Entwässerung über Bankett in Straßengraben bis K 27**
- **Neubau Regenwasserkanal (Straße und ggf. Fallrohre Dächer)**
- **Kein Schmutz- oder Mischwasserkanal vorhanden und geplant**
- **Erneuerung Rohrdurchlässe bei landwirtschaftlichen Zufahrten**



Stadt Balve

Widukindplatz 1

58802 Balve

Fachbereich 4

Bauamt - Umweltschutz - Stadtentwicklung

**Herzlichen Dank
für ihre Aufmerksamkeit**

