



Stadt Balve

Widukindplatz 1

58802 Balve

Fachbereich 4

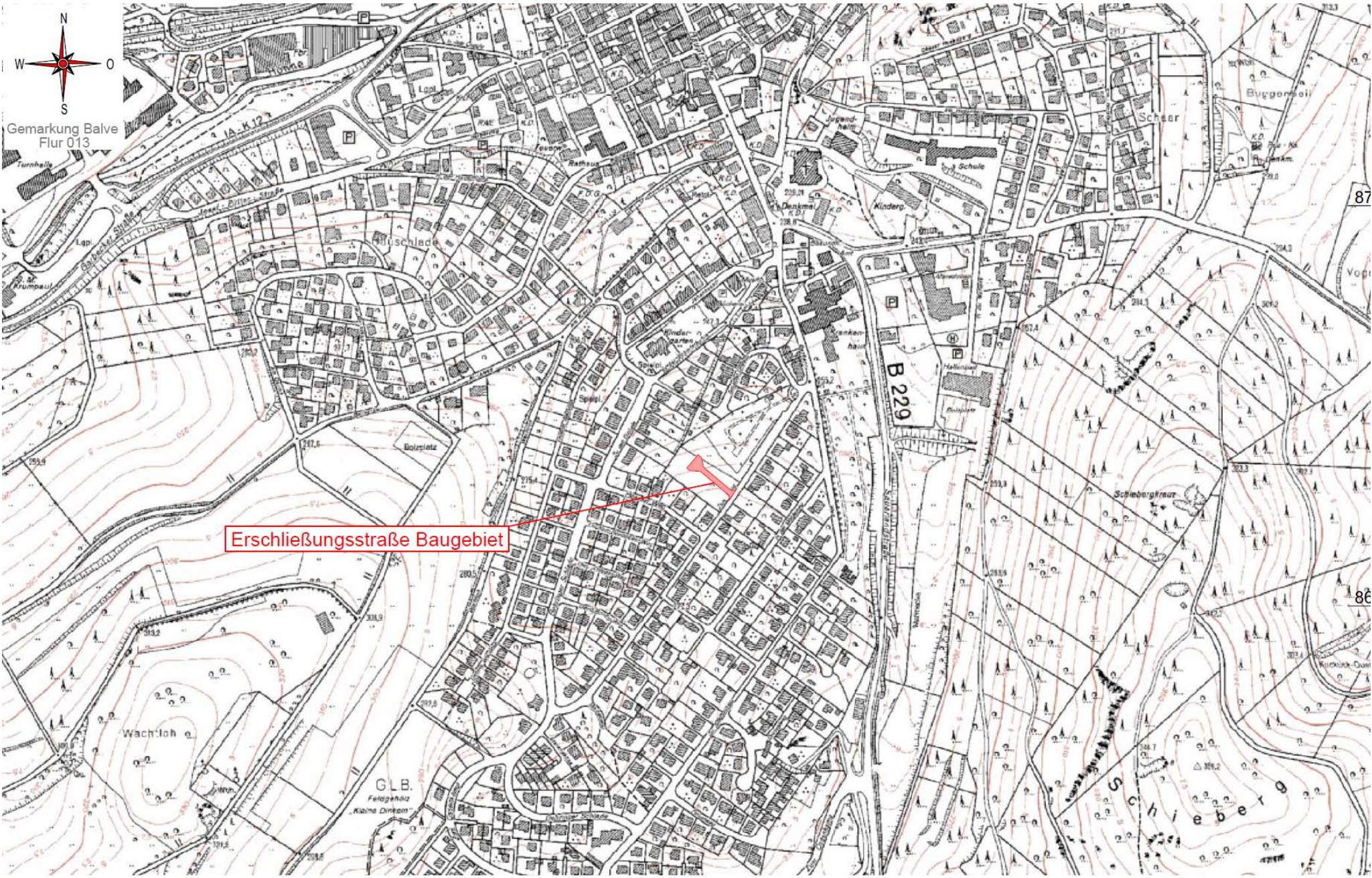
Bauamt - Umweltschutz - Stadtentwicklung

Erstmalige Erschließung der Planstraße (4. Änderung B-Plan Nr. 31 Gehringer Schlade)

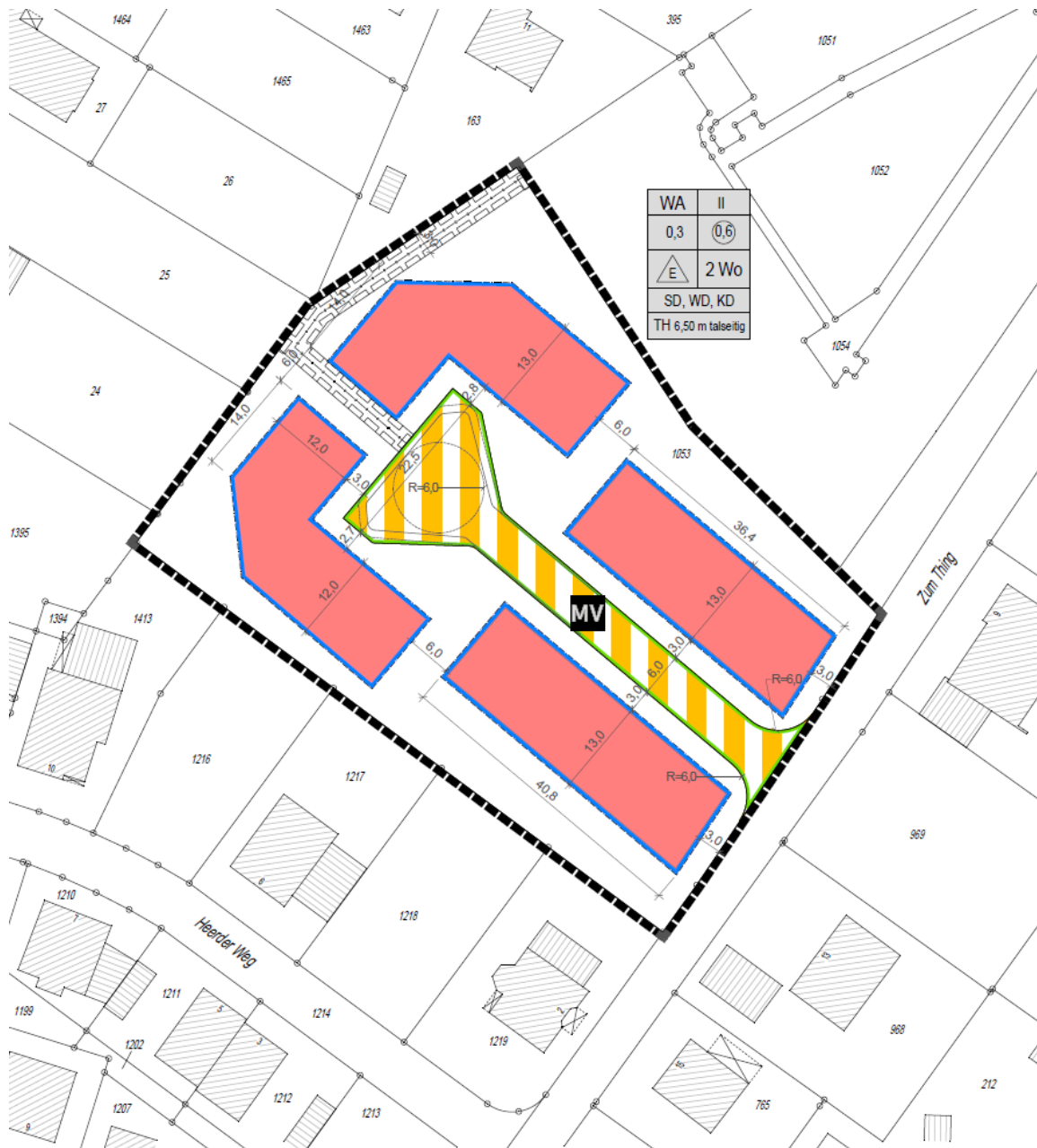




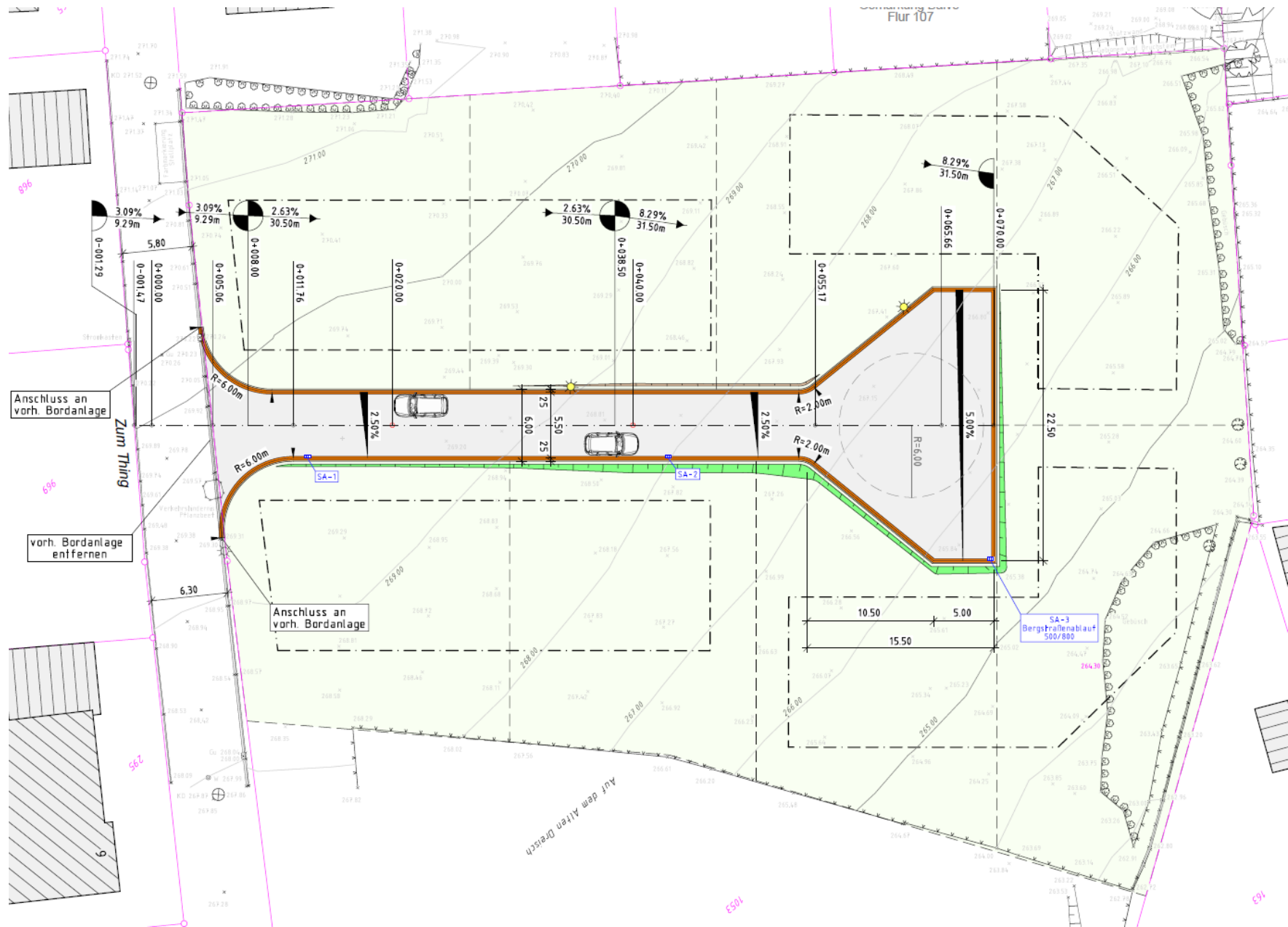
Gemarkung Balve
Flur 013

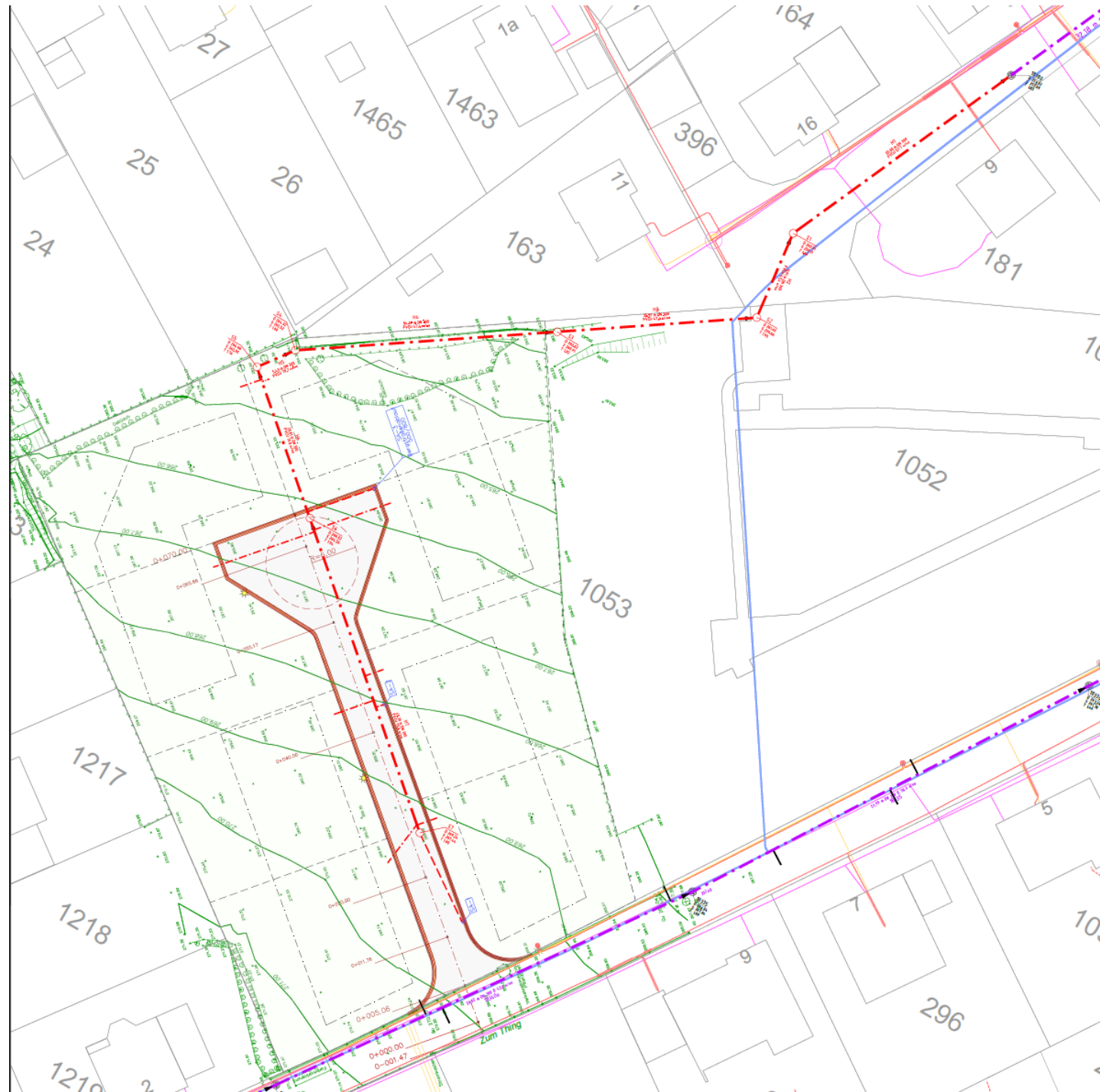


Erschließungsstraße Baugebiet



- Baulänge rd. 65m
- Mischverkehrsfläche
- Verkehrsberuhigter Bereich

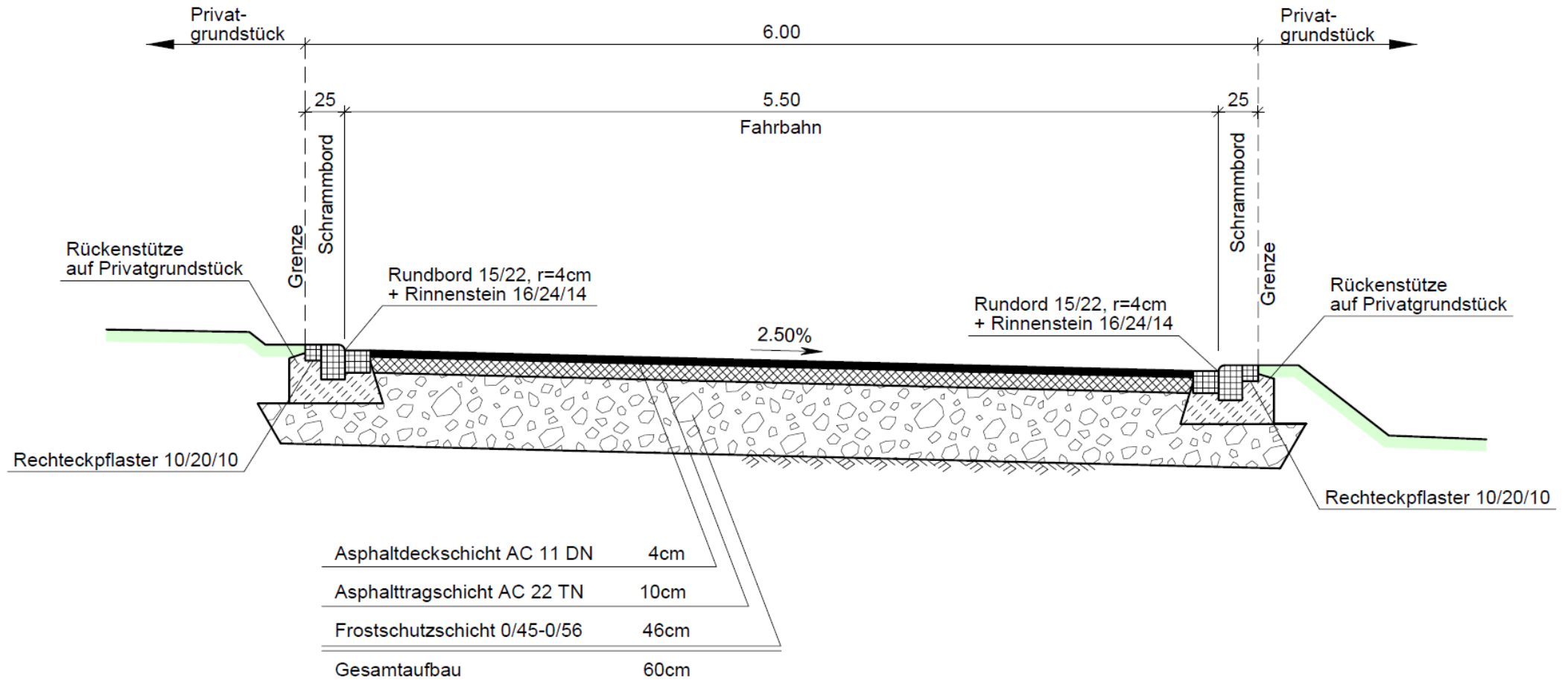


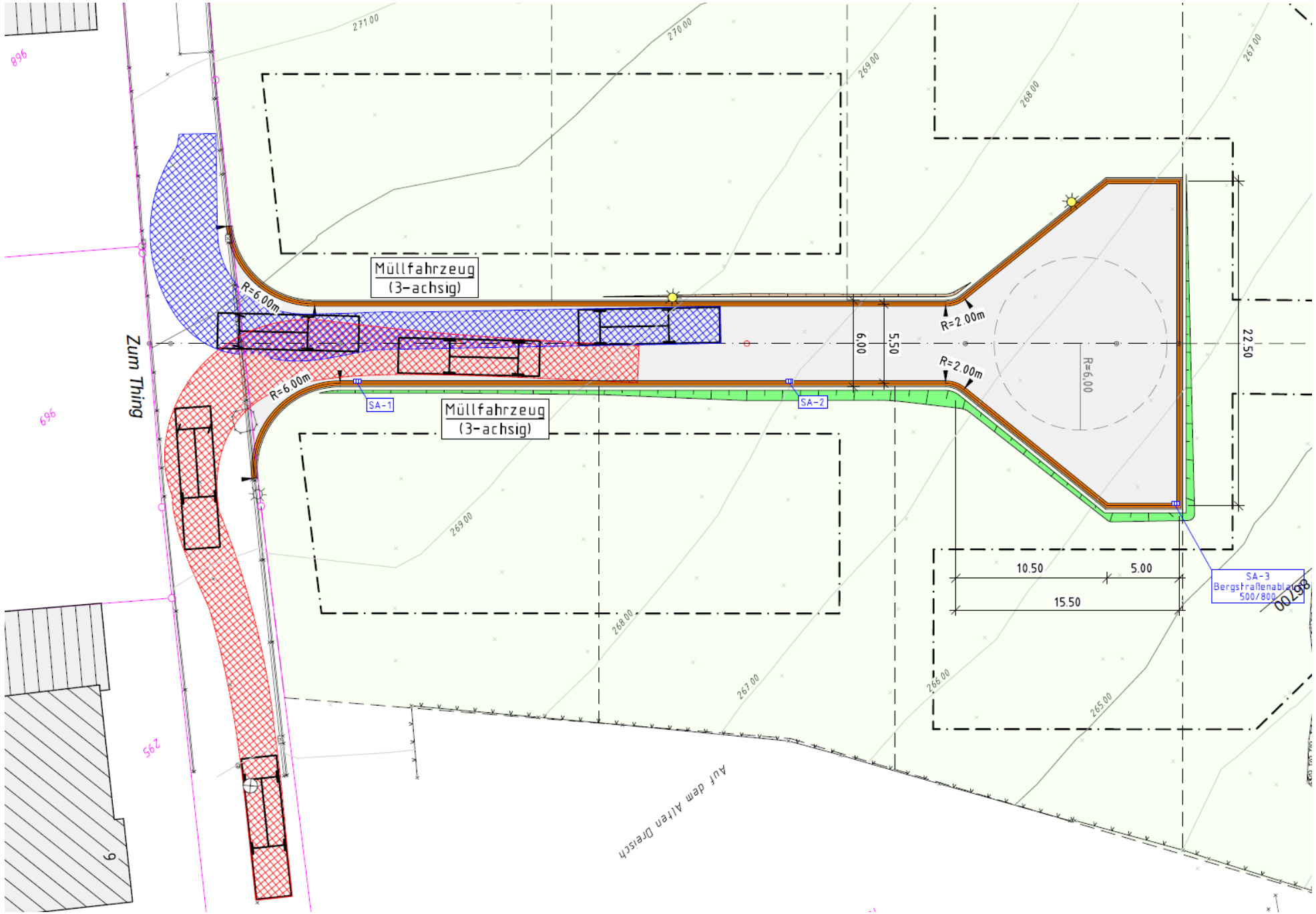


- Kanabauplanung
- Anschluss den bestehenden Kanal „Am alten Dreisch

Regelquerschnitt Planstraßen

Einstufung nach RAS 06:
Entwurfssituation: Wohnstraße
Straßenkategorie: ES V
Annahme RQ: Begegnen und Nebeneinander LKW/PKW
(eingeschränkter Bewegungsraum, gemäß Bild 17 RAS 06)
Belastungsklasse nach RStO 12: 0,3-1,0
Gewählt: Bk0,3





Straßenoberbau:

- Asphaltbauweise bevorzugt
 - Planstraße Asphalttragschicht, Endausbau:
zusätzlich Asphaltdeckschicht
- Deutlich geringere Kosten (ca. 75€/m² günstiger als Pflaster)
- Vor Endausbau in Pflasterbauweise muss Planstraße (Asphalttragschicht) wieder rausgerissen werden

Fazit:

- Ausbau als Mischverkehrsfläche
- Verkehrsberuhigter Bereich
- Anschluss an Kanal „Am alten Dreisch“
- Straßenoberbau aus Asphalt



Stadt Balve

Widukindplatz 1

58802 Balve

Fachbereich 4

Bauamt - Umweltschutz - Stadtentwicklung

**Herzlichen Dank
für ihre Aufmerksamkeit**



**Ruhr-Wasserwirtschafts-
Gesellschaft mbH**

Niederlassung Arnsberg : HansasträÙe 3, 59821

